



ツカエルくんの

2022 新春

「げんねんのわに  
答えが隠されて  
いるよ！」



# クロスワード パズル

## タテのカギ

- 少量のそばをお椀に次々に入れるスタイルが特徴の岩手県の名物料理
- 高知県の西部を流れる一級河川。「日本最後の清流」とも呼ばれる「〇〇〇川」
- 七夕のおりひめ星としてよく知られている、こと座で最も明るい星
- 海に潜って貝や海藻等を採る職業の女性
- オリンピックの直後同じ場所で開催される、もう一つの世界的な総合競技大会
- 背中にコブのある動物
- 青森ねぶた祭りのハネの衣装につけるシャンシャンと鳴る楽器
- テレビなどに出演している人、芸能人
- 未婚の女性の最も格式の高い着物「〇〇袖」
- 奈良公園にたくさんいる動物
- 東南アジアにある国。首都はヴィエンチャン
- 水や灯油などを入れて保管するポリエチレン製の容器
- 原子力発電所で使い終わった燃料から、まだ使える資源を取り出す「〇〇〇〇工場」
- スイカ、カボチャ、ゴーヤなどは〇〇科の植物です
- 「医者いらず」の別名がついたユリ科の多肉植物
- いかにも演じているような言い回し「歯の〇〇ような台詞」
- 日本原燃の社は青森県の「〇〇〇〇村」にあります
- 夜の放射冷却によって空気中の水蒸気が水滴になったもの
- 「ハイ・チーズ!」手に何を持っている?
- 「〇〇は友を呼ぶ」
- 再処理工場から取り出した資源を、また発電に使用できるように加工した「〇〇〇〇燃料」
- 田んぼや畑に立てて、鳥などから農作物を守るもの
- 木材などに穴をあけるための道具
- 浮世絵などで女性の美しさを強調して描かれた「〇〇〇〇画」
- 酢飯をにぎって、その上に魚・貝などをのせます
- タンスや机、椅子など家の中にある家財の総称

1	ワ	ラ	2	シ	3	ベ	4	ア	ス	5	パ	ラ	ガ	ス
6	ン	7	マ	ガ	9	タ	マ	10	ラ	ク	11	ズ	12	
13	コ	ギ	ン	レ	14	フ	リ	15	ダ	シ	16	ソ	17	18
19	20	21	22	23	24	25	26	27	28	29	30	31	32	33
34	35	36	37	38	39	40	41	42	43	44	45	46	47	48
49	50	51	52	53	54	55	56	57	58	59	60	61	62	63

□の中の文字を並べてできる言葉は何か?  
 答え **A**シ **B**ヨ **C**ウ **D**ズ **E**ミ **F**ネ **G**ン **H**リ **I**ヨ **J**ウ

## ヨコのカギ

- 1本のワラを元手に物々交換をして最後にはお金持ちになるというおとぎ話「〇〇〇〇長者」
- 漢字で書くと「石刁柏」。ペーコンを巻いて炒めて食べると美味しい
- 古代、祭祀にも用いられたとされる湾曲した玉の一端に穴をあけ、糸を通した装身具の一種
- 「〇〇あればさきり」
- 津軽の伝統工芸「〇〇〇刺し」
- すごろくゲームの出発点
- 四角に張った布の上を跳ね、技を競う競技
- 雨や雪、日光などが体に当たらないようにする道具
- お辞儀を英語で何という?
- 相手を引き寄せるための道具や仕掛け
- イタリアの観光名所「〇〇の斜塔」
- 三陸海岸のような複雑に入り組んだ海岸「〇〇〇式海岸」
- 脚腰を温めてくれるファッションアイテム
- 今年の干支は「寅」、去年は?
- 私法の一般法のこと「〇〇法」
- 過ぎたことを気にして思い悩むさま
- 日本原燃広報キャラクター「ツカヤマ・〇〇〇〇くん」
- 芥川龍之介の児童向け短編小説「〇〇の糸」
- イソップ物語「うさぎと〇〇」
- 足8本に触手2本、煮ても焼いても刺身でも美味しい八戸市の名産品
- ボールを使ったスポーツなどで生じる指の外傷
- イワシなどの稚魚を塩ゆでにして少し乾燥させたもの「〇〇〇干し」
- 料理にとろみをつけるときに使う「〇〇〇〇粉」
- 今現在の商品の価格
- 英語ではジェントルマン、日本語では?
- 平安末期に始まった、年ごとに物品や金銭を納める租税

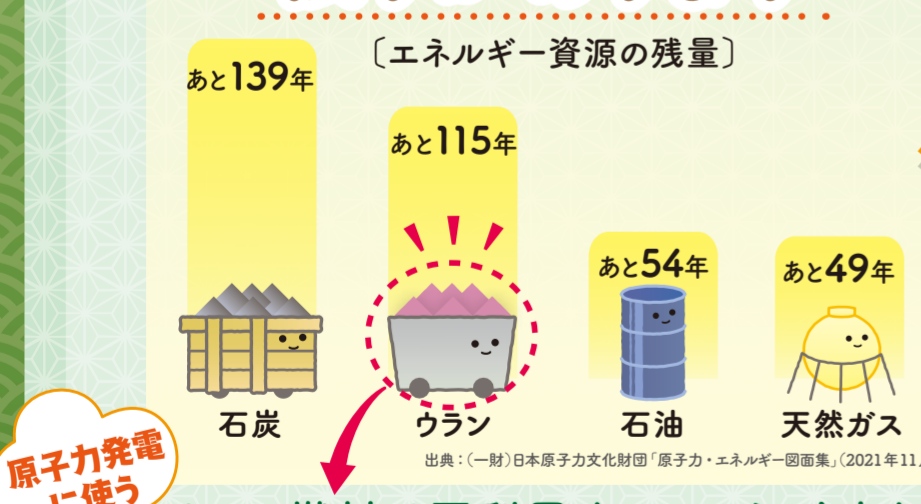


## げんねんって何をしているの?

青森県の六ヶ所村に本社を置く「げんねん」。名前は聞けど何をしているのかわからないですよね。今回はげんねんの仕事の一部をご紹介します!

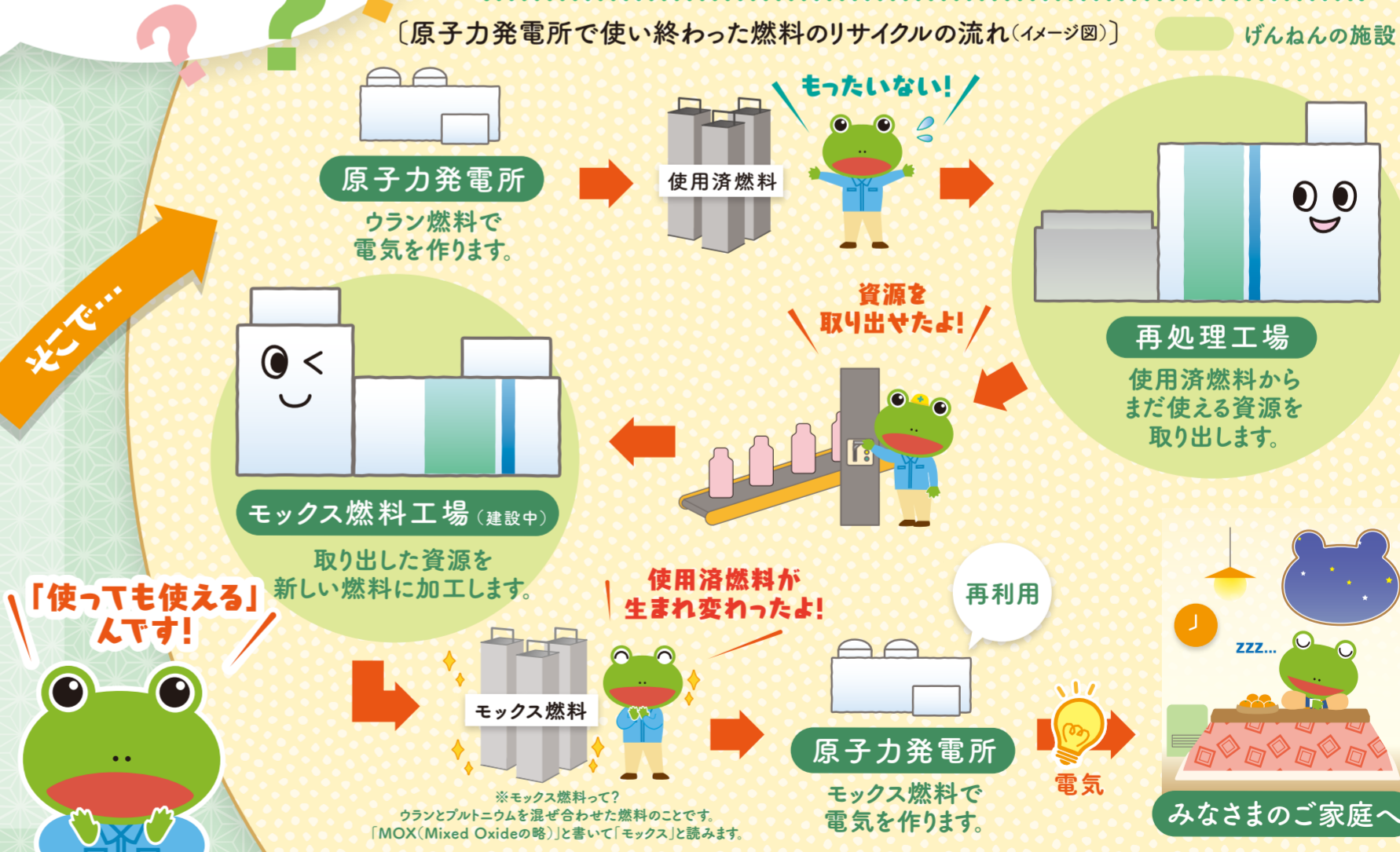
## げんねんは「まだ使える資源」のリサイクルに取り組んでいます

### エネルギー資源には限りがあります



ウラン燃料は再利用することができます

原子力発電で消費されるのはウラン燃料全体の3~5%です。使い終わった燃料(使用済燃料)の大部分はまだ利用することができます。限りある資源ですから、大切にしていきたいですね。



正解者の中から抽選で

# プレゼント

応募締切

2022年1月17日(月)

(当日消印有効)

※当選者の発表は、プレゼントの発送をもってかえさせていただきます。

何が当たるかお楽しみ!

3名様 SHARP プラズマクラスター 加湿空気清浄機

10名様 アルバジョン 朝の八甲田 生ショコラブラウニー

ツカエルくん グッズ福袋 50名様

ハガキまたはWEBサイトからご応募ください!

【ハガキの宛先】  
〒030-0801 青森市新町2-2-11  
日本原燃「クイズ」係  
(URL)  
<https://www.jnfl.co.jp/puzzle/>

【ご記入項目】  
●答え ●郵便番号/住所/電話番号 ●氏名/年齢/性別  
Q1. 当社に関して最もお知りになりたいことは何ですか?  
① 仕事の内容 ② 施設の安全対策  
③ 放射線の影響 ④ その他(具体的にお願いします)  
Q2. 当社へのご意見や、今回の新聞広告に関するご感想などをお聞かせください。

【個人情報の取扱いについて】  
お寄せいただいた個人情報は、賞品の発送以外の目的には使用いたしません。

WEB応募はこちら

クロスワードの答え

1月18日(火)から当社ホームページと日本原燃サイクル情報センターでご覧いただけます。

げんねん パズル 検索

日本原燃

発行元: 地域・広報本部 広報部  
TEL: 017-731-1658